

## Information Lifecycle Governance und Datenlöschung - Auswege aus dem Jäger- und Sammler-Dilemma

Die Datenflut nimmt stetig zu und stellt die Firmen vor ein zweidimensionales Problem. Zum einen steigen die Kosten der Datenhaltung, weil auch stetige Speicherkostensenkungen das Datenwachstum nicht auffangen können, zum anderen entsteht ein Compliance Problem, wenn wachstumsbedingt die Übersicht über Daten und Ihre Verwendung verloren geht. IBM StoredIQ adressiert als Baustein der Information Lifecycle Governance Familie beide Problemstellungen und kann darüber hinaus als Einstieg in ein ILG-Framework zur Kostenreduktion, Governance und Compliance genutzt werden..



© 2014 IBM Corporation

## Agenda

1. Herausforderungen des Informations-Managements
2. Datenklassifizierung mit IBM StoredIQ
3. Demo
4. Best Practices und Kundenprojekte

## Big Data – oder nur Bad Data ?

Der Wert der Information sinkt über die Zeit, aber Kosten und Risiken nicht



### BUSINESS

- Das Informationsvolumen verdoppelt sich in den meisten Firmen innerhalb von 18-24 Monaten

- 90% der weltweit verfügbaren Informationen wurde in den letzten 2 Jahren erzeugt, Daten finden wird zum Problem



### LEGAL

- eDiscovery verursacht Kosten von 18.000€ pro GB<sup>3</sup>

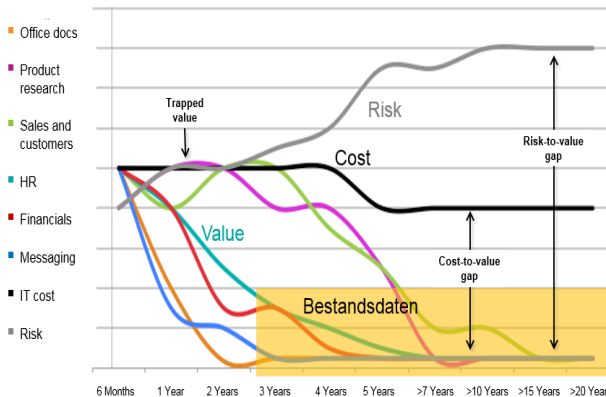
- In einem Rechtsstreit werden ca. die Hälfte der Kosten durch eDiscovery erzeugt, Prozesskosten steigen proportional zum Datenumfang



### IT

- 1PB Storage kostet pro Jahr ~ 4Mio€

- Datenspeicherung & Daten-Wachstum fressen einen immer größeren Teil des IT-Budgets, in Folge leiden Innovations-Investitionen

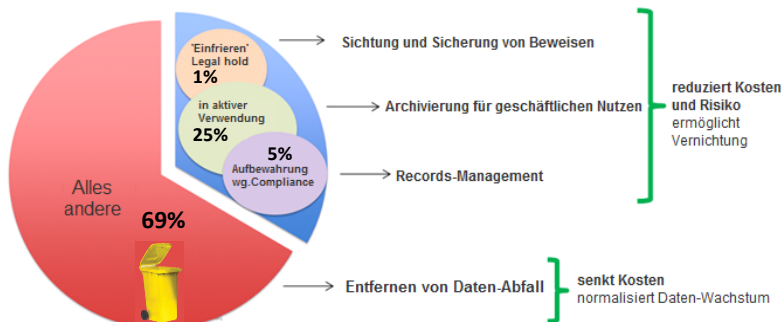


3 1 Quelle: Big data: The next frontier for innovation, competition, and productivity McKinsey & Company, 2011 Study  
2 CGOC 2012 Summit Survey  
3 Gartner e-discovery Report 2013

## Kosten senken durch nachhaltige Verfahren...

Nutzen und Verwendung von Daten erkennen - Löschen von überflüssigen Daten ermöglichen

### Typische Verteilung der Unternehmens-Information\*



Der überwiegende Teil der im Unternehmen gespeicherten Informationen unterliegt keiner zweckgebundenen Nutzung – aber verursacht Kosten

4 \*Quelle: CGOC Summit 2012 Survey, weltweite Stichprobe aus 1700 teilnehmenden Unternehmen aller Branchen

## Herausforderungen, die mit Datenwachstum einhergehen

- **Rechtliche Risiken**
  - Daten, die nicht länger einem geschäftlichen Zweck dienen, die aber wieder relevant werden und aufwendig identifiziert werden müssen, wenn es zu einem Rechtsstreit kommt
  - Nur etwa ein Viertel aller Organisationen ist in der Lage, Informationen gesetzeskonform zu vernichten (der Code of Conduct der Versicherer als Handlungsaufforderung)
- **Compliance/ Sicherheitsrisiken im Umgang mit Records und sensitiven Daten**
  - Unkontrollierte temporäre Ablage von personenbezogenen Daten von Mitarbeitern oder Kunden, die entweder gelöscht oder in eine sicherere Umgebung verschoben werden müssen
  - Schutz von Interna und geistigem Eigentum
  - Die Einhaltung von Richtlinien kann bei Compliance-Prüfungen nur sporadisch nachgewiesen werden.
- **Datenhygiene**
  - Löschen von ROT - Daten (ROT = redundant, obsolete, trivial)
  - Daten, deren Aufbewahrung mehr kostet, als sie an Nutzen für die Organisation erzeugen
    - (alte) Emails
    - Temporäre Dateien, Images, Sicherungen
    - Multimediale Daten ohne Geschäftsbezug
    - Ältere Dateien, die lange nicht zugegriffen wurden und keiner Aufbewahrungspflicht unterliegen

## Diese Probleme im Umgang mit Daten kennen Sie vielleicht auch




- Zentrale Buchung von Dienstreisen über Excel-Datei mit Kreditkartennummern auf dem Netzlaufwerk
- Kundendaten z.B. im Rahmen eines Inkassofalls werden nicht zeitnah gelöscht und verursachen ein rechtliches Risiko
- Bewerbungsunterlagen werden nicht zeitnah gelöscht:  
 “Daher sind Bewerbungsunterlagen bei einer ablehnenden Bewerbung nach zwei Monaten ab Zugang der Ablehnung an den Bewerber zurückzugeben oder aber zu vernichten.“
- Informationen aus nichtöffentlichen Sitzungen sind zugänglich
- E-Mails (z.B. Vertragsanbahnungen) liegen auf ungeschützt auf dem Fileserver
- Sensitive Informationen werden in Transferverzeichnissen geparkt und die Löschung vergessen
- Die Umsetzung und Einhaltung von Verwaltungsrichtlinien kann nicht kontrolliert werden
- Alte überholte Dokumente schlummern für Jahrzehnte auf dem Dateiserver

## IBM StoredIQ: Identifizieren und Beseitigen von Datenschutz-Problemen


- **Personenbezogene Daten (PII)**  
– Sozialversicherungsnummern, Führerscheinnummern, behördliche Identifikationsnummern

Sind Sozialversicherungsnummern in meinen freigegebenen Dateien?



- **Streng vertrauliche Informationen (HCI)**  
– Preissetzungsinformationen, Engineering-, Planungs-, Strategiedokumente

Werden Kundeninformationen unangemessen gespeichert?



- **Payment Card Industry (PCI) Daten**  
– Kreditkarten aller Art

Sind vertrauliche Unternehmensdaten gefährdet?




*Ein großes Energieunternehmen identifizierte 21 Arten von PII, HCI und PCI Daten in seinem Bestand, die in Folge revisionssicher in ein Archiv verschoben oder abgesichert gelöscht wurde.*

## IBM StoredIQ: Daten identifizieren, analysieren und handeln


- **Fusionen und Akquisitionen**  
– Identifizieren Sie Daten über mehr als 75 Datenquellenarten, um sie zu konsolidieren, zu schützen oder zu beseitigen.

Wie konsolidiere ich nützliche Daten?



- **Vermögensveräußerungen**  
– Identifizieren Sie klassifiziertes und kopiertes intellektuelles Unternehmenseigentum vor der Veräußerung von Geschäftsbereichen

Wo ist intellektuelles Unternehmenseigentum?



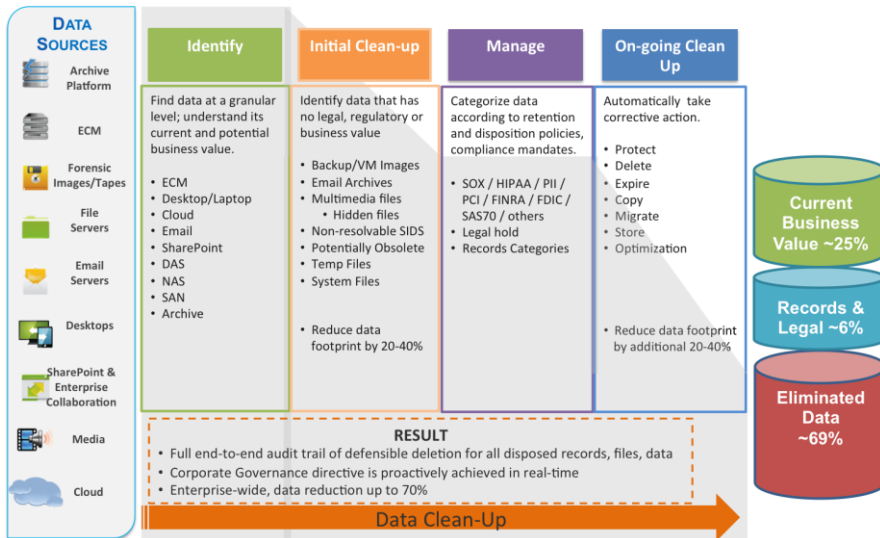
- **Speichermigration**  
– Identifizieren Sie Datensegmente basierend auf Typ, Alter und letztem Zugriffsdatum vor der Migration.

Welche Daten nutzen Angestellte tatsächlich?



*Eine große globale Bank konsolidierte gesammelte Daten von tausenden von Desktops, um einem behördlichen Entscheid nachzukommen.*

## StoredIQ: Sichtung, Analyse und Abbau von unstrukturierten Daten Support für 75 Quellsysteme und 450 Datentypen



## Projekte mit über 120 Kunden in 11 Jahren



## Schlüsselvorteile von IBM StoredIQ

### Finden Sie die Daten, die von Bedeutung sind

Entdecken, klassifizieren und managen Sie Informationen angemessen gemäß des Business Value, um Risiken und Kosten zu reduzieren

### Entledigen Sie sich alter, obsoleter Daten

löschen Sie nicht-businessrelevante und nicht aufbewahrungspflichtige Daten, um das Datenvolumen im Unternehmen zu verringern

### Identifizieren Sie sensitive und schädliche Inhalte

Finden Sie misplazierte Kundendaten, PCI und datenschutzregulierte Daten

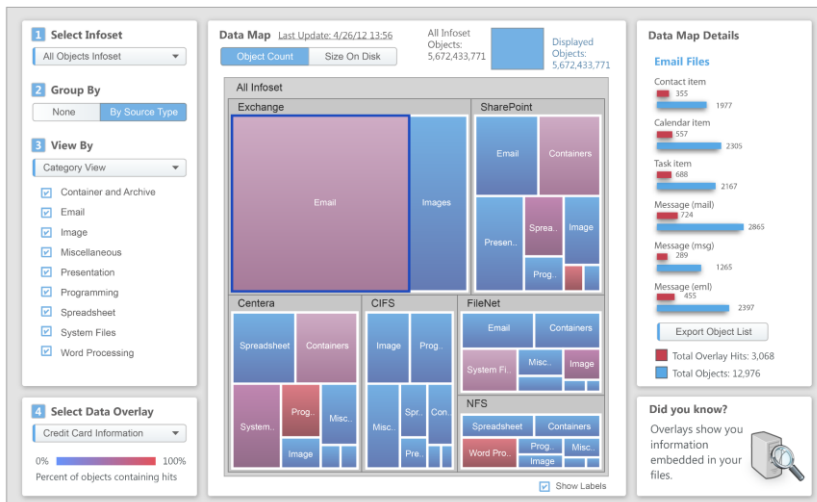
### Schichten Sie Informationen um zur Beschleunigung von:

- Cloud Migration, Investigations
- Datacenter Konsolidierungen

### Business Process Readiness

Begleitung von Audits (intern und extern)

## Demo - Datenlöschung und Compliance mit IBM StoredIQ



Vielen Dank für Ihre Aufmerksamkeit !

Weitere Informationen unter:

<http://bit.ly/RMK14IBM>



**Maik Tiedemann**  
**Technical Sales Professional**

IBM Deutschland GmbH  
Beim Strohhause 17  
20097 Hamburg

Mobil: +49 172 7321168

Mail: [maik.tiedemann@de.ibm.com](mailto:maik.tiedemann@de.ibm.com)